

**Niðurstöður lesskimunar
í 2. bekk
í Seljaskóla
vorið 2018**

Höfundar skýrslu:
Ásgeir Björgvinsson
Guðrún Edda Bentsdóttir

September 2018
Skóla - og frístundasvið Reykjavíkur

ÞÁTTAKA

Skimunin var lögð fyrir í apríl 2018 og sendu 34 skólar umbeðnar niðurstöður, þar af þrír sjálfstætt starfandi. Samtals svöruðu 1.514 nemendur lesskimun og 1.433 svöruðu viðhorfasurningum. Fjöldi nemenda sem svaraði lesskimuninni jafngildir rúmum 92% af nemendum í 2. bekk í öllum almennum og sjálfstætt reknunum grunnskólum Reykjavíkur. Hlutfallið 2018 er um 5 prósentustigum hærra en árið 2017 en um 2 prósentustigum lægra en árin 2013-2016 sem voru metár hvað þátttöku varðar. Af nemendum sem svöruðu lesskimuninni nú eru stúlkur 744 og drengir 723¹.

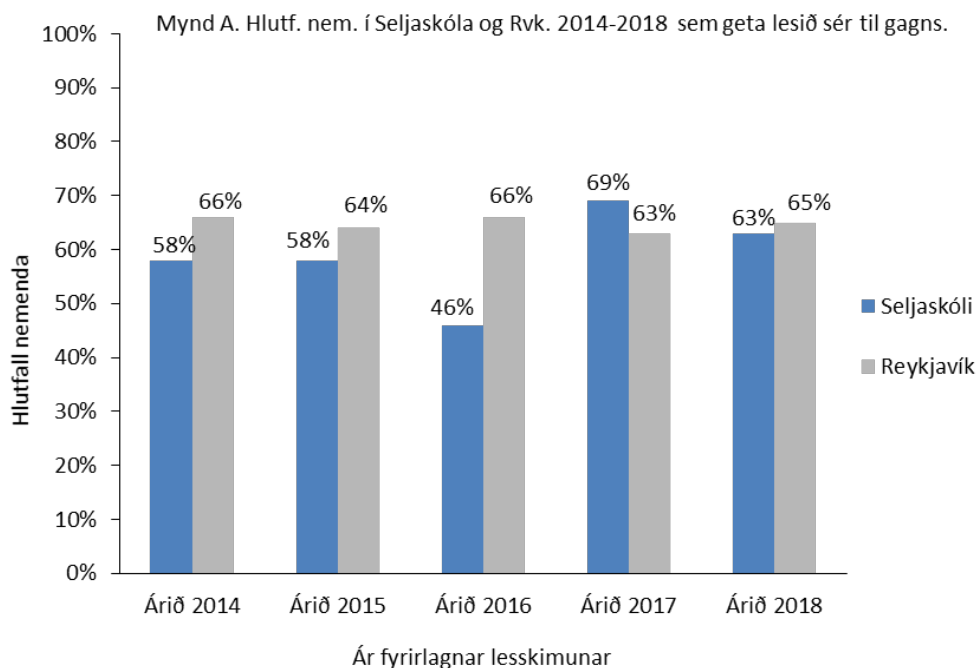
Í Seljaskóla svöruðu 73 nemendur lesskimun og 71 viðhorfasurningum. Samkvæmt Mentor voru 73 nemendur í 2. bekk í Seljaskóla í apríl 2018. Af þeim 73 nemendum sem svöruðu lesskimun er 41 stúlka og 32 drengir.

NIÐURSTÖÐUR

LESSKIMUN

Niðurstöður fyrir alla skóla í Reykjavík eru þær að 977 nemendur af 1.514, eða 65% nemenda, ná a.m.k. 65% árangri á lesskimunarprófinu. Þessir nemendur teljast því samkvæmt skilgreiningu geta lesið sér til gagns. Nemendur sem ekki ná 65% árangri á prófinu eru 537 eða 35%. Í Seljaskóla geta 46 nemendur af 73, eða 63%, lesið sér til gagns. Samkvæmt skimuninni geta um 65% stúlkna og 64% drengja í Reykjavík lesið sér til gagns. Í Seljaskóla geta 66% stúlkna og 59% drengja lesið sér til gagns.

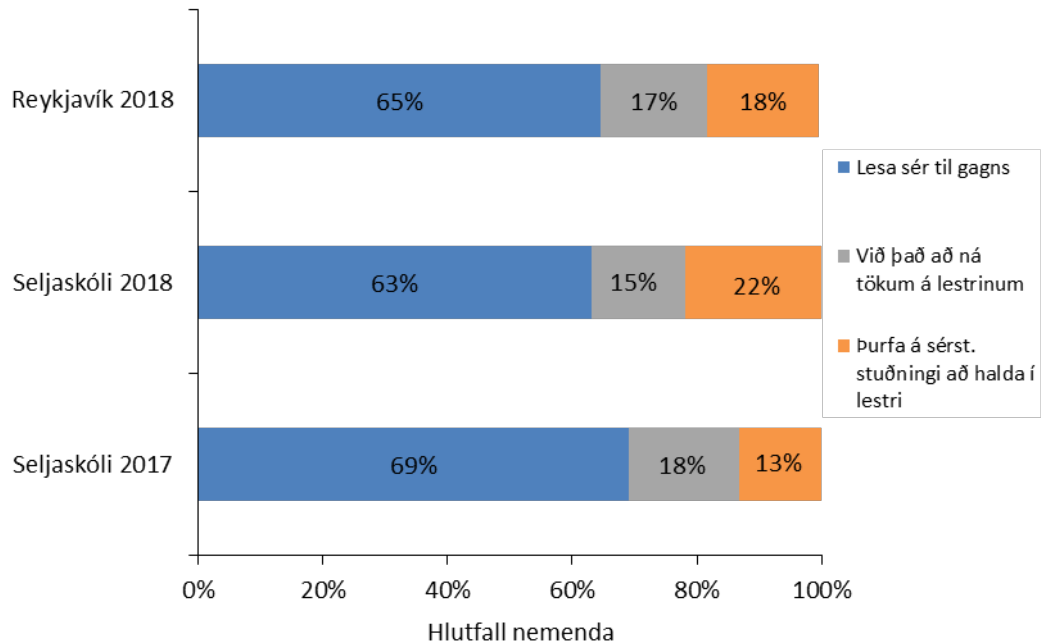
Mynd A sýnir hlutfall nemenda í Seljaskóla árin 2014 til 2018 sem geta lesið sér til gagns, borið saman við hlutfall nemenda í Reykjavík.



¹ Í 47 tilvikum voru ekki upplýsingar um kyn nemenda.

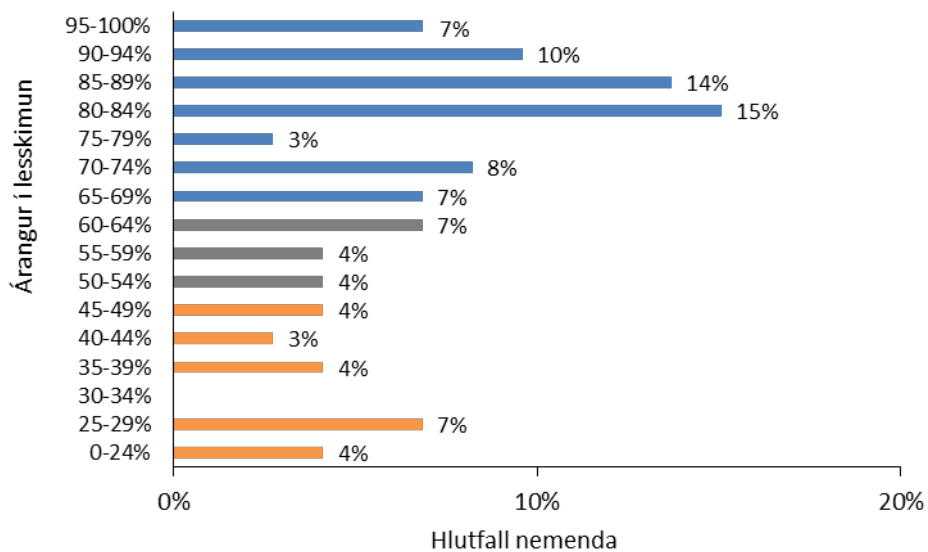
Á mynd B má sjá árangur í lesskimun í Seljaskóla árin 2018 og 2017 ásamt árangrinum í Reykjavík árið 2018. Hér sjást hlutföll nemenda eftir því hvort þeir geta lesið sér til gagns, séu við það að ná tókum á lestrinum eða þurfa líklega á sérstökum stuðningi að halda.

Mynd B. Hlutföll nem. í Seljaskóla og í Reykjavík í eftir árangri í lesskimun.



Á mynd C má sjá nánari greiningu á þeim árangri sem nemendur í Seljaskóla ná árið 2018 þar sem tölurnar hægra megin við súlurnar segja til um hlutfall nemenda með tiltekinn árangur.

Mynd C. Dreifing nemenda í Seljaskóla eftir árangri.



Tafla 1 sýnir meðalárangur í prósentum í einstökum prófþáttum í Seljaskóla og Reykjavík árið 2018.

Tafla 1. Meðalárangur í Seljaskóla og Reykjavík í hverjum prófþætti.		Lesi setningar, velja mynd	Hlusta og svara	Velja orð út frá sambengi	Lesi og svara spurningum	Lesi fyrirm.og framkv.	Samtals
Seljaskóli	Meðalárangur	74,9%	76,7%	38,1%	47,9%	77,8%	67,9%
Reykjavík	Meðalárangur	73,0%	77,5%	47,5%	54,0%	83,0%	69,9%

VIÐHORF TIL LESTURS

Viðhorf nemenda í 2. bekk til lesturs eru mæld með tíu spurningum sem hægt er að svara á bilinu 1 (*leiðinlegt*) til 4 (*mjög ánægjulegt*). Á mynd C má sjá meðaltölin fyrir spurningarnar tíu í Seljaskóla og í Reykjavík fyrir árið 2018. Í Seljaskóla finnst nemendum ánægjulegast að byrja á nýrri bók. Meðaltalið fyrir allar spurningarnar tíu í Seljaskóla er 3,14 sem er 0,04 yfir meðaltali í höfuðborginni allri.

Mynd C. Meðaltöl í Seljaskóla og Rvk. í viðhorfaspurningum árið 2018.

